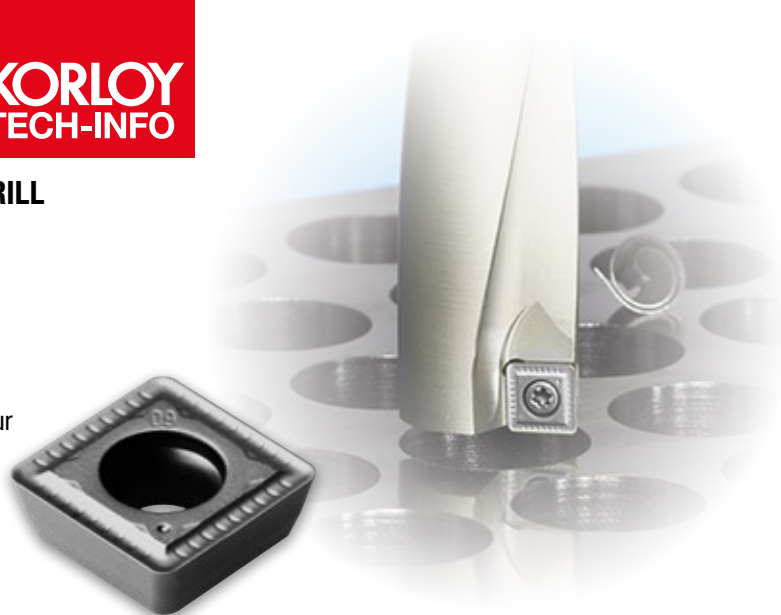
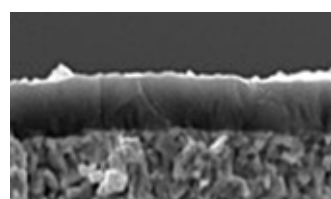


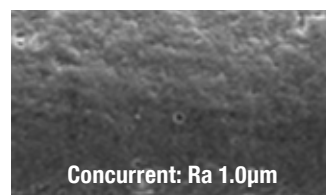
Plaquettes KORLOY haut de gamme pour KING DRILL

KEP8545

- Très haute résistance à l'écaillage, nuances optimisées pour de multiples applications.
- Substrat à haute ténacité améliorant la résistance à la chaleur et à réduisant l'usure du film, qui permet de réduire les dégâts sur les plaquettes, même dans des conditions de coupe augmentées de 20% par rapport à celles appliquées aux nuances existantes.


Caractéristiques

Meilleure résistance à l'écaillage et substrat amélioré

- Film mince à haute dureté et haut pouvoir lubrifiant
- Faible coefficient de frottement
- Amélioration de la résistance à la chaleur et à l'usure
- Meilleure résistance à l'écaillage et couche de revêtement spécialisée

Etat de surface des plaquettes

Conditions de coupe recommandées

ISO	Pièce usinée	Dureté (HB)	Brise-copeaux	Plaquette centrale	Plaquette périphérique	vc (m/min)	Profondeur de coupe = 2D, 3D, 4D, 5D Avance (mm/tour) par diamètre de foret. (mm)				
							Ø12 - Ø16	Ø17 - Ø23	Ø24 - Ø29	Ø30 - Ø42	Ø43 - Ø60
Acier inoxydable	Acier inoxydable	135 - 275	PD	PC5300	PC5300	130 (100 - 160)	0,04 - 0,07	0,04 - 0,07	0,04 - 0,07	0,04 - 0,08	0,04 - 0,08
		135 - 275		KEP8545	KEP8545	160 (130 - 210)	0,04 - 0,09	0,04 - 0,09	0,04 - 0,09	0,04 - 0,10	0,04 - 0,10
Superaliages réfractaires	Ni-Superaliages réfractaires	130 - 400		PC5300	PC5300	50 (30 - 100)	0,04 - 0,10	0,04 - 0,10	0,04 - 0,10	0,04 - 0,10	0,04 - 0,10
		130 - 400		KEP8545	KEP8545	70 (50 - 130)	0,04 - 0,13	0,04 - 0,13	0,04 - 0,13	0,04 - 0,13	0,04 - 0,13
	Ti-Superaliages réfractaires	130 - 400		PC5300	PC5300	60 (40 - 80)	0,04 - 0,08	0,04 - 0,10	0,04 - 0,12	0,04 - 0,14	0,04 - 0,16
		130 - 400		KEP8545	KEP8545	80 (60 - 100)	0,04 - 0,10	0,04 - 0,13	0,04 - 0,15	0,04 - 0,17	0,04 - 0,19

L'avance maximale des forets 5D devra être 70-80% de celle des conditions de coupe pour forets 2D/3D/4D.

Plaquettes disponibles en stock

No	Type de plaquette		Nuance	Type de matière
	Plaquette centrale	Plaquette périphérique		
1	XOMT040204-PD	SPMT040204-PD	KEP8545	Aciers inoxydables Superaliages réfractaires
2	XOMT050204-PD	SPMT050204-PD		
3	XOMT060204-PD	SPMT060205-PD		
4	XOMT070205-PD	SPMT07T208-PD		
5	XOMT090305-PD	SPMT090308-PD		
6	XOMT11T306-PD	SPMT11T308-PD		
7	XOMT130406-PD	SPMT130410-PD		
8	XOMT15M508-PD	SPMT15M510-PD		
9	XOMT180508-PD	SPMT180510-PD		

Résultats de tests terrain

Superaliage réfractaire

- Pièce usinée
- Conditions de coupe
- Outils

Inconel 718

vc = 30 m/mm · fn = 0,1 mm/tour · ap = 45 mm · avec arrosage

Plaque SPMT07T208-PD · XOMT07T205-PD **Foret** E3D-22025-07



Nuance classique

Trous usiné: 4 trous
Longueur coupée: 0,2 m



KEP8545

Trous usiné: 12 trous
Longueur coupée: 0,6 m

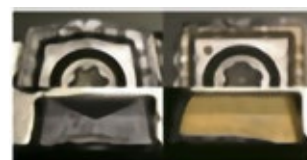
Acier inoxydable

- Pièce usinée
- Conditions de coupe
- Outils

Acier inoxydable (1.4301)

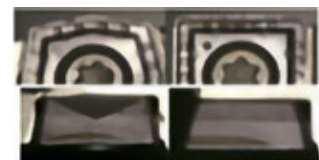
vc = 120 m/mm · fn = 0,08 mm/tour · ap = 50 mm · avec arrosage

Plaque SPMT07T208-PD · XOMT07T205-PD **Foret** E3D-22025-07



Concurrent

Trous usiné: 7 trous
Longueur coupée: 0,35 m



KEP8545

Trous usiné: 14 trous
Longueur coupée: 0,7 m

Superaliage réfractaire

- Pièce usinée
- Conditions de coupe
- Outils

Superaliage réfractaire (Ti-6Al-4V)

vc = 80 m/mm · fn = 0,08 mm/tour · ap = 45 mm · avec arrosage

Plaque SPMT130410-PD · XOMT130406-PD **Foret** K3D38040-13



Concurrent

Trous usiné: 10 trous
Longueur coupée: 0,5 m



KEP8545

Trous usiné: 12 trous
Longueur coupée: 0,6 m

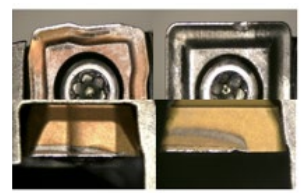
Superaliage réfractaire

- Pièce usinée
- Conditions de coupe
- Outils

Superaliage réfractaire (Hastelloy)

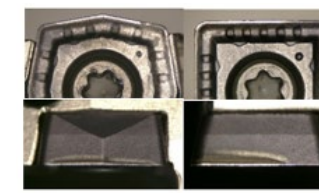
vc = 75 m/mm · fn = 0,07 mm/tour · ap = 30 mm · avec arrosage

Plaque SPMT050204-PD · XOMT050204-PD **Foret** K3D14020-05



Concurrent

Trous usiné: 14 trous
Longueur coupée: 0,7 m



KEP8545

Trous usiné: 16 trous
Longueur coupée: 0,8 m