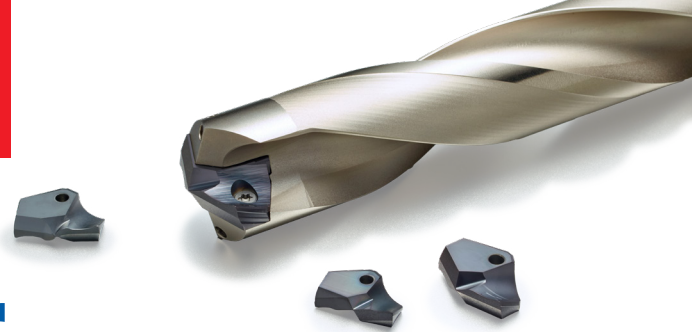


**Hocheffiziente Wechselkopfbohrer**

# TPDB Plus Bohrer



## Eigenschaften

- Die **TPDB Plus-Bohrer** mit großen Helixnuten sorgen für eine hohe Oberflächengüte, Rundheit und Bearbeitungsqualität.
- Neu dazu gekommen ist der **TPDB-DS Bohrer** für mittlere / große Durchmesser.
- Er bietet ein speziell entwickeltes Spannsystem für eine stabile Bearbeitung in Umgebungen mit hoher Schnittlast.
- Eine gekrümmte lineare Wendeschneidplatte mit hohem Helixwinkel, für niedrige Schnittlast und hervorragende Späneevakuierung.
- Hervorragende Klemmstabilität durch den speziell entwickelten Klemmbereich mit zwei Schrauben.
- Exzellente Verschleißfestigkeit und Haltbarkeit durch spezielle Oberflächenbehandlung.

## Codesystem

### Bohrkrone

<b>TPD</b>	<b>360</b>	<b>B</b>	<b>DS</b>	<b>PC5300</b>
Top solid Piercing Drill	Bohr Ø 360: Ø36,0 mm	Ausführung Bohrkopf B: Ausführung	Randform DS: Doppelte Randform	Sorte PC5300

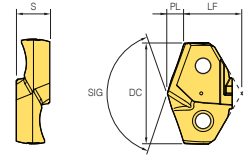
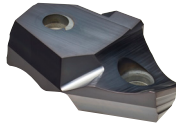
### Bohrkörper

<b>TPD</b>	<b>B</b>	<b>360</b>	<b>40</b>	<b>5</b>	<b>P</b>
Top solid Piercing Drill	Typ des Wechselkopfes B: Ausführung	Bohr Ø 360: Ø36,0 mm	Spanndurchmesser Ø 40: Ø 40,0 mm	Bohrtiefe L/D 3D, 5D, 8D	PlusDrill

## Empfohlene Schnittparameter

Werkstück				Spez. Schnittkraft (N/mm <sup>2</sup> )	Brinell Härte (HB)	Sorte	vc (m/min)	Bohrtiefe (L/D) = 3D, 5D	
ISO	Werkstückstoff	KS	ISO					fn (mm/U)	
<b>P</b>	Kohlenstoff Stahl	C = 0.10 - 0.25%	SM15C SM25C	C15 C25	1500	90 - 200	PC5300	80 - 140	0.4 - 0.25
		C = 0.25 - 0.55%	SM35C SM45C	C35 C45	1600	125 - 225	PC5300	80 - 140	0.4 - 0.25
		C = 0.55 - 0.80%	SM58C	C60	1700	150 - 250	PC5300	70 - 130	0.4 - 0.25
	Niedrig Legierter Stahl ≤ 5%	Weich	SCM440	42CrMo4	1700	180	PC5300	80 - 130	0.45 - 0.25
		Angelassen	SCM445	-	2050	350	PC5300	60 - 110	0.45 - 0.25
	Legierter Stahl > 5%	Geglüht	STD11	-	1950	200	PC5300	60 - 100	0.4 - 0.25
Werkzeugstahl		STD61	X40CrMoV5-1	3000	352	PC5300	50 - 90	0.35 - 0.2	
<b>K</b>	Grauguss		GC250 GC350	250 350	900	150-230	PC5300	80-140	0.45-0.25
	Sphäroguss		GCD400 GCD500 GCD600	400-15 150-10 600-3	870	160-260	PC5300	70-130	0.45-0.25

## TPDB-DS - Bohrkronen

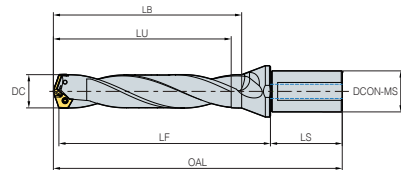


(mm)

Bezeichnung	Sorte	DC	LF	PL	SIG	S	
	PC5300						
TPDB	TPD330B-DS	▲	33.0	18.16	5.38	140	10.5
	TPD335B-DS	○	33.5	18.06	5.48	140	10.5
	TPD340B-DS	▲	34.0	18.54	5.55	140	11.0
	TPD345B-DS	○	34.5	18.47	5.64	140	11.0
	TPD350B-DS	▲	35.0	19.47	5.71	140	11.5
	TPD355B-DS	○	35.5	19.38	5.80	140	11.5
	TPD360B-DS	▲	36.0	20.40	5.87	140	11.5
	TPD365B-DS	○	36.5	20.31	5.97	140	11.5
	TPD370B-DS	▲	37.0	20.79	6.04	140	12.0
	TPD375B-DS	○	37.5	20.70	6.13	140	12.0
	TPD380B-DS	▲	38.0	21.62	6.20	140	12.0
	TPD385B-DS	○	38.5	21.53	6.29	140	12.0
	TPD390B-DS	▲	39.0	22.01	6.36	140	12.5
	TPD395B-DS	○	39.5	21.92	6.46	140	12.5

▲: Lagerartikel Europa ●: Lagerartikel Korea ○: Lieferzeit auf Anfrage

## TPDB-DS - 3D / 5D / 8D



(mm)

Bezeichnung	Lager	DC	DCON-MS	LU	LF	LB	LS	OAL	PL	Bohrkrone	
TPDB	330-40-3-P	▲	33.0 - 33.9	40	104.4	140.3	117.6	70	215.7	5.38	TPD330B - 339B-DS
	340-40-3-P	▲	34.0 - 34.9	40	107.5	144.4	121.1	70	219.9	5.55	TPD340B - 349B-DS
	350-40-3-P	▲	35.0 - 35.9	40	110.7	148.5	124.7	70	224.2	5.71	TPD350B - 359B-DS
	360-40-3-P	▲	36.0 - 36.9	40	113.9	152.6	128.3	70	228.5	5.87	TPD360B - 369B-DS
	370-40-3-P	▲	37.0 - 37.9	40	117.0	156.7	131.8	70	232.7	6.04	TPD370B - 379B-DS
	380-40-3-P	▲	38.0 - 38.9	40	120.2	160.8	135.4	70	237.0	6.20	TPD380B - 389B-DS
	390-40-3-P	▲	39.0 - 39.9	40	123.4	164.9	139.0	70	241.3	6.36	TPD390B - 399B-DS
	330-40-5-P	▲	33.0 - 33.9	40	170.4	206.3	183.6	70	281.7	5.38	TPD330B - 339B-DS
	340-40-5-P	▲	34.0 - 34.9	40	175.5	212.4	189.1	70	287.9	5.55	TPD340B - 349B-DS
	350-40-5-P	▲	35.0 - 35.9	40	180.7	218.5	194.7	70	294.2	5.71	TPD350B - 359B-DS
	360-40-5-P	▲	36.0 - 36.9	40	185.9	224.6	200.3	70	300.5	5.87	TPD360B - 369B-DS
	370-40-5-P	▲	37.0 - 37.9	40	191.0	230.7	205.8	70	306.7	6.04	TPD370B - 379B-DS
	380-40-5-P	▲	38.0 - 38.9	40	196.2	236.8	211.4	70	313.0	6.20	TPD380B - 389B-DS
	390-40-5-P	▲	39.0 - 39.9	40	201.4	242.9	217.0	70	319.3	6.36	TPD390B - 399B-DS
	330-40-8-P	○	33.0 - 33.9	40	269.4	305.3	282.6	70	380.7	5.38	TPD330B - 339B-DS
	340-40-8-P	○	34.0 - 34.9	40	277.5	314.4	291.1	70	389.9	5.55	TPD340B - 349B-DS
	350-40-8-P	○	35.0 - 35.9	40	285.7	323.5	299.7	70	399.2	5.71	TPD350B - 359B-DS
	360-40-8-P	○	36.0 - 36.9	40	293.9	332.6	308.3	70	408.5	5.87	TPD360B - 369B-DS
370-40-8-P	○	37.0 - 37.9	40	302.0	341.7	316.8	70	417.7	6.04	TPD370B - 379B-DS	
380-40-8-P	○	38.0 - 38.9	40	310.2	350.8	325.4	70	427.0	6.20	TPD380B - 389B-DS	
390-40-8-P	○	39.0 - 39.9	40	318.4	359.9	334.0	70	436.3	6.36	TPD390B - 399B-DS	

▲: Lagerartikel Europa ●: Lagerartikel Korea ○: Lieferzeit auf Anfrage

Customer Support  
KORLOY Europe GmbH

+49 (0) 6171 27783-35  
@cs@korloyeurope.com